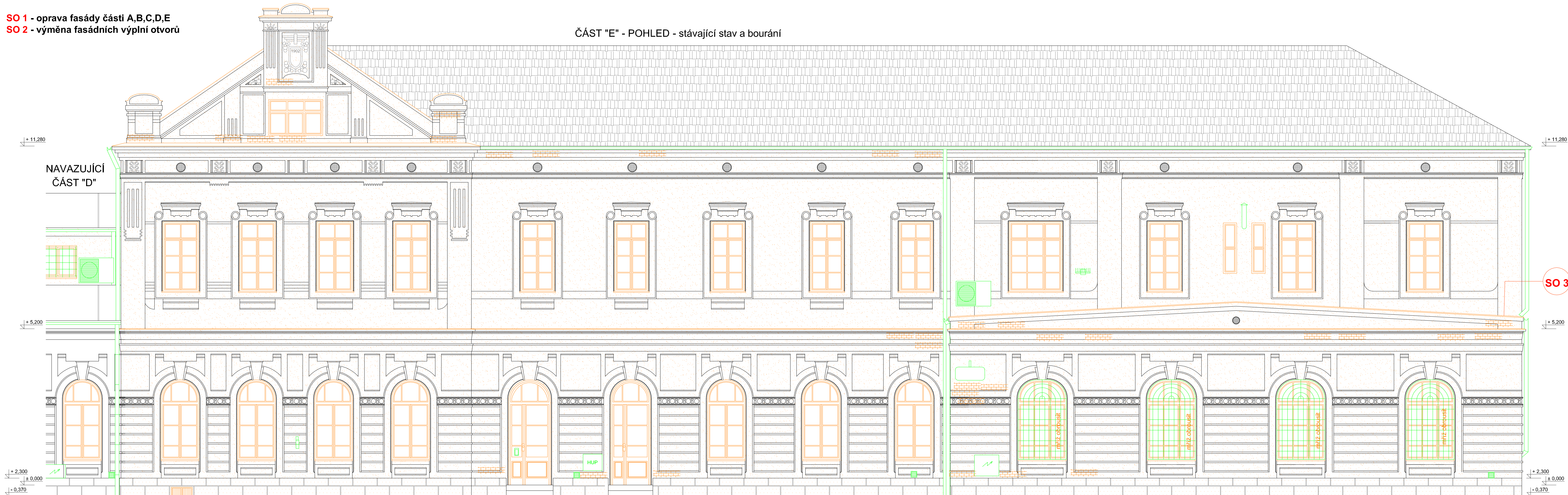



SO 1 - oprava fasády části A,B,C,D,E
SO 2 - výměna fasádních výplní otvorů

ČÁST "E" - POHLED - stávající stav a bourání



LEGENDA MATERIÁLU

- 

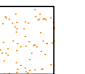
STÁVAJÍCÍ ŽIVLO A KONSTRUKCE
 - 

BOURANÉ KONSTRUKCE A MATERIÁLY
 - 

STÁVAJÍCÍ FASÁDNÍ VÝROBKY:

 - DOČASNÁ DEMONTÁŽ (PIKTOGRAMY, NOVÉ SVODY A OKAPY ATD.)
 - KLEMPÍRSKÉ PRVKY - **ODSTRANIT OPLECHOVÁNÍ PARAPETU A RIMS**
 - VZT MRŽKY **ODSTRANIT**
 - MRŽE OBROUSIT
 - 


KAMENNÝ (PÍSKOVCOVÝ) SOKL

 - **ORÝSKAT PŮVODNÍ NATĚR V CELE PLOŠE**
 - 

PŮVODNÍ FASÁDNÍ OMÍTKA VČETNĚ ŠTUKATURY. PRVKŮ A VČETNĚ OŠETŘÍ A ZOBRÁNÍ

 - **ODSTRANIT NESOUDRŽNÉ ČÁSTI FASÁDY**
 - CELKOVÉ ODSTRANĚNÍ NATĚRU FASÁDY ZE 100%
 - 

NĚJLIVĚ POŠKOZENÁ MÍSTA FASÁDY

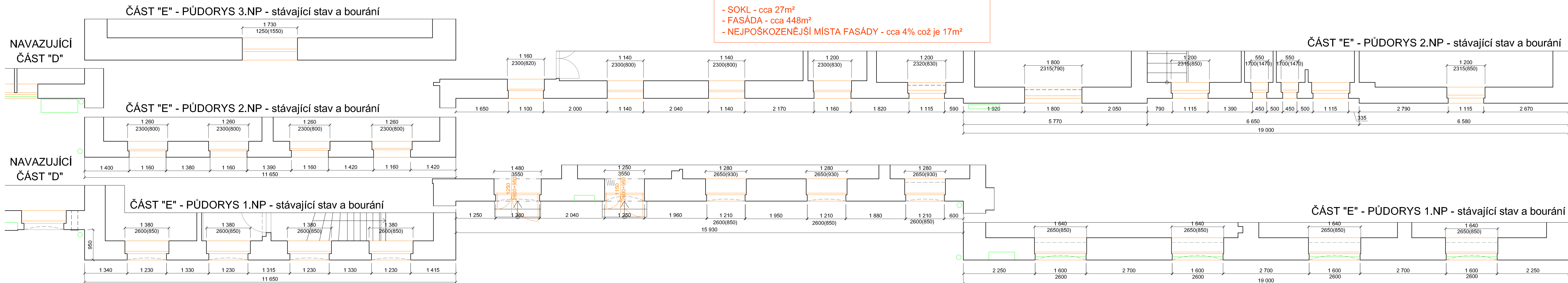
 - **ODSTRANIT NESOUDRŽNÉ ČÁSTI FASÁDY**
 - 

PLECHOVÁ KRYTINA - VÝMĚNA V PŘEDCHOZÍ ETAPĚ

POZNÁMKA:
OBEČNÉ PLATÍ, ŽE BOURACÍ PRÁCE BUDOU PROVÁDĚNY DLE ZÁSAD PRO PROVÁDĚNÍ BOURACÍCH PRACÍ, ŠETRNĚ K ZACHOVÁVÁNÝM ČÁSTEM KONSTRUKCÍ A ZA DŮSLEDNÉHO PROVIZORNÍHO ZAJIŠTĚNÍ NAVAZUJÍCÍCH A PRÍTĚŽUJÍCÍCH KONSTRUKCÍ!
TECHNOLOGICKÝ POSTUP PRACÍ VČETNĚ PROVIZORNÍHO ZAJIŠTĚNÍ
JE PŘEDMĚTEM TECHNOLOGICKÉ DOKUMENTACE ZHOTOVITELE STAVBY.

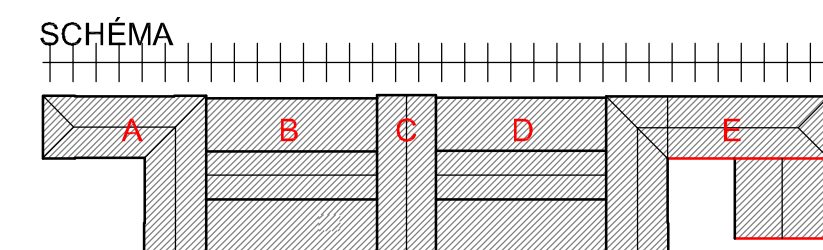
POZNÁMKA

- V NÁMĚROVÝCH PRACÍCH BUDE (PO MONTÁŽI LEŠENÍ) PŘEVODNO DODAVATELEM DETAILNÍ ZAMĚŘENÍ PRO VÝKONNÉ ŠTUKATERSKÉ PRVKY FASÁDY PRO NÁSLEDNOU PŘESNOU OBNOVU TĚCHTO BURČÁKŮ
- NA ZÁKLADĚ TOHOTO ZAMĚŘENÍ BUDOU VYHOVOTY PRÍSLUŠNÉ PLECHOVÉ ŠABLONY PRO REALIZACI NOVÝCH ŠTUKOVÝCH PRVKŮ
- V PŘÍPADĚ JAKÝCHKOLIV ZMĚN BUDOU PRACE KONZULTOVY SE ZÁSTUPCI NPÚ
- VÝMĚNA OPLECHOVÁNÍ STŘECHY A SVOUDÍ JE ŘEŠENO V PŘEDCHOZÍ ETAPĚ OPRAV PLOCH STŘECH
- VEŠKERÉ FASÁDNÍ VÝNÝ OTVORY OKNA A DVEŘI BUDOU DEMONTOVANY A **VÝPLNĚ OTVŮ BUDOU VYPLNĚNY** PROSTŘEDÍ NOVÝMI VÝPLNĚ ZAMĚŘENÍ
- BURČÁCI PRACI MUSÍ BYT KOORDINOVANY S PROVOZEM OBJEKTU A ZA NEPŘERUŠENÍ A NEOMEZENÍ DRUHÝ ODDĚLY



část "E"

- zabezpečení nedotčených konstrukcí (přístřešek, technologie apod.) a zabezpečení bezpečného a nepřerušovaného provozu dražní dopravy a pohybu cestujících a zaměstnanců
- dočasné demontáž okapu a svislých ploch střech a svodů hromosvodů, demontáž nebo zakrytí vnější klimatizační jednotky, dočasné demontáž piktogramů a informačních tabulek na fasádě
 - odstranění větracích mřížek na fasádě a vyčištění (zprůchodnění) větracích otvorů
 - stávající mříže budou dočasné demontovány a přebudovány pro obnovu nátěru, přebudování fasádních skříněk elektro, HUP apod. (nefunkční odstraní dle správců zařízení)
 - otryskání původního nátěru kamenného (pískovcového) soklu v ploše dle dílčí částí (viz. PLOCHY) a celkové odstranění nátěru fasády (oskřabání, otryskání)
 - odstranění nesoudržných částí celé fasády v plošce části v předkládaném rozsahu dle uvedených PLOCH (včetně započítaných ostění a vystupujících stůlků)
- **PŘESNÉ ZAMĚŘENÍ VŠEKÝCH VÝPLNÍ OTVORŮ PRO VÝROBU NOVÝCH !!!**
- vybourání všech fasádních výplní otvorů okna a dveří, odstranění oplechování parapetu a posouzení parapetu vnitřních a případné jejich demontáž (**ZABEZPEČENÍ NEPŘERUŠENÍ PROVOZU!!!**)



KRESL. inv. Lukáš BOBEK		VYPRACOVAL ing. Lukáš BOBEK		KONTROLOVAL ing. Lukáš BOBEK		AUGUST 11, 2001	
NAZEV PRACE:				Rekonstrukce VB v užst. Bohumín Projekt a výkresová dokumentace (C: 07340718) Tel: +002 73446593 e-mail: lukasbobek@gmail.cz			
Investor: ZŠD,s.o., SON, Dlážděná 1003/7, 110 00 Praha 1				FORMÁT A3x4			
Misto: K.Ú. Vých. Bohumín, parc. 2581, obce: Bohumín				DATUM RIJEN 2017			
STAVEBNÍ OBJEKT:				C.KOPIE			
S01 - oprava fasády části A,B,C,D,E SO2 - výměna fasádových výplní otvorů				STUPEŇ PD		PROJEKT	
NÁZEV VÝKRESU POHLED SEVERNÍ - "E" - STAV. STAV A BOURÁNÍ				MĚRŠK		OBSLOV VÝKRESU S01+2-105	